

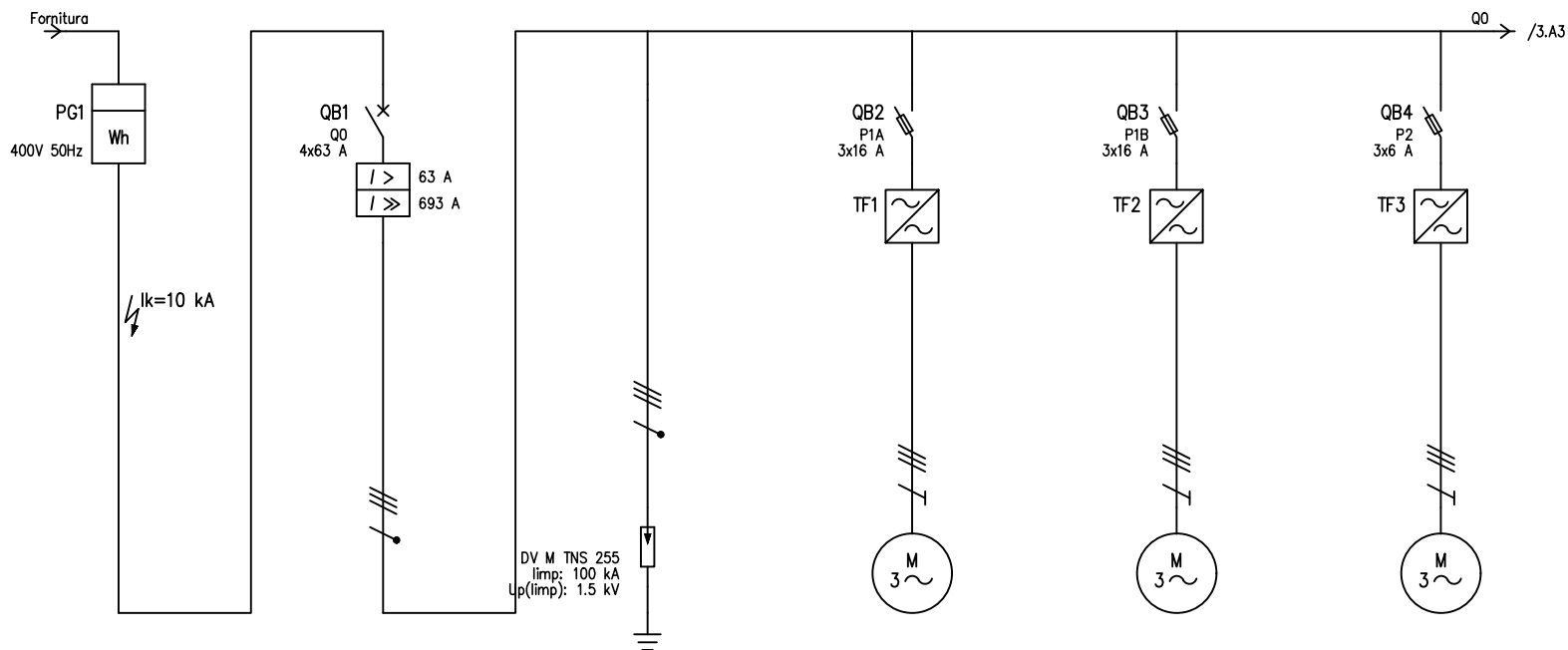
TABELLA RIASSUNTIVA DEL QUADRO

TENSIONE NOMINALE: V _n = 400V
FREQUENZA: f = 50Hz
POTENZE E CORRENTI: I _n = 63A
PROVENIENZA E TIPO LINEE ALIMENTAZIONE: TN-S
STRUTTURA DEL QUADRO: Metallico
GRADO DI PROTEZIONE MINIMO: IP54 est, IP2X int



PROGETTAZIONE	TENSIONE 400V ESERCIZIO	NORME CEI EN 61439-1/2	PROTEZIONE				
SERIE	TENSIONE COMANDI						
COMMESSA J21F001	TENSIONE SEGNALI						
COMMITTENTE Comune di Mazara del Vallo							
	ETA s.r.l.						
	DATA	FIRME	Schema unifilare Impianto di abbattimento nitrati per acque dei pozzi Ramisella				
	DISEG. 22/06/2021	MN					
	VISTO	MN					
	APPR.	MN					
			J21F001.DWG	FOGLIO 1			
REV.	REVISIONE	DATA	FIRME	SOST. DA:	SOST. IL:	ORIGINE	T.F. 3

Da quadro	Fornitura BT
Tensione concatenata	400 V
Corrente I _k max	10 kA
Sistema	TN
Potenza totale	12.8 kW
Fattore di potenza	0.947
Corrente totale I _b	20 A



UTENZA	DENOMINAZIONE		Interruttore generale Impianto di potabilizzazione		POMPA ALIMENTO AQUA TRATTATA		POMPA ALIMENTO AQUA TRATTATA		POMPA SALAMOIA PER RIGENERAZIONE		
	SIGLA		Fornitura BT		SPD		P1A		P1B		
	TIPO	POTENZA TOT. kVA	TN-S	43.6	TN-S	TN-S	10.7	TN-S	10.7	TN-S	0.97
	POTENZA kW	I _b A	12.8	20		7.5	10.3	7.5	10.3	0.37	0.506
	COEF. CONTEMP.	COS φ	0.75	0.947	1	0.9	0.9	0.95	0.9	0.95	0.9
INTERRUTTORE O SEZIONATORE	COSTRUTTORE		SIEMENS		SIEMENS		SIEMENS		SIEMENS		
	TIPO		VL160 N LCD ETU40 LSIN		5SG5330		5SG5330		5SG5330		
	N.POLI	I _n A	4	63	3	16	3	16	3	16	
	I _{th} A	I _{dn} A	63								
	I _m (o curva) A	P _{di} kW	315	55		120	120		20		
FUSIBILE	TIPO					CH 8 gG 16A	CH 8 gG 16A		3NW6-3 gG 6A		
	CALIBRO	A				16	16		6		
CONTATTORE	TIPO										
	I _n A	P _n kW									
RELE' TERMICO	TIPO				DEHN						
	TARATURA	A			DV M TNS 255/3N/1						
LINEA DI POTENZA	TIPO CAVO					FG160H2R16 0,6/1 kV	FG160H2R16 0,6/1 kV	FG160H2R16 0,6/1 kV			
	FORMAZIONE					4G6	4G6	4G2.5			
	LUNGHEZZA		m			100	100	75			
	I _z		A			31.1	31.1	18.4			
	C.d.T. a I _n	%	C.d.T. a I _b	%		3.65	2.42	3.65	2.42	0.394	0.142
	Z _k	mΩ	Z _s	mΩ	24.2	24.2	24.2	24.2	8457.3	8918.6	114834.9
	I _k trifase/monof.	kA	I _{k1} fase/terra	kA	10	10	10	10	0.029	0.027	0.002
NUMERAZIONE MORSETTIERA											

DATA	22/06/2021	Comune di Mazara del Vallo		ETA s.r.l.	Unifilare	J21F001		
DISEG.	MN			Ponte San Nicolò	Schema unifilare			
VISTO	MN				Impianto abbattimento nitrati	J21F001		
REV.	MODIFICA	DATA	FIRMA	APPR. MN	SOST. IL:	SOST. DA:	ORIGINE:	
						J21F001.DWG		FOGLIO 2 DI 3
								SEGUE 3

