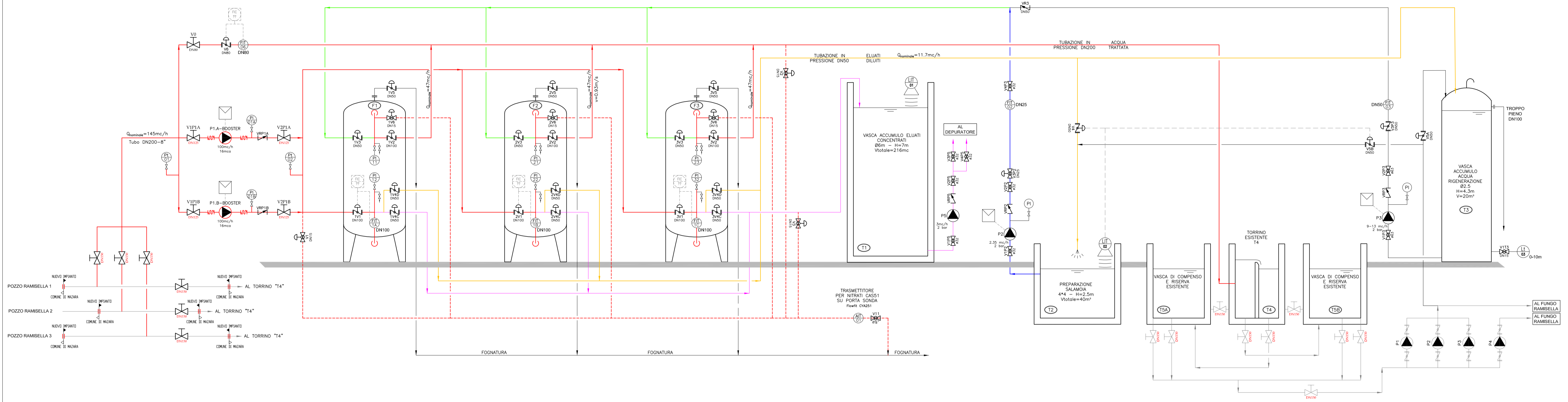


# P&ID DI PROCESSO



**LEGENDA**

	VALVOLA A SFERA MANUALE		ELETTROPOMPA		INTERR. DI LIVELLO
	VALVOLA A FARFALLA MANUALE		MISURATORE TRASM. DI PORTATA TIPO ELETTROMAGNETICO		TRASM. PRESSIONE
	VALVOLA A FARFALLA AUTOMATICA		MANOMETRO		TRASM. LIVELLO
	VALVOLA A SARINESCA		ANALIZZATORE DI PROCESSO		INTERR. LIVELLO MIN.
	VALVOLA A DOPPIA MEMBRANA AUTOMATICA		INVERTER		INTERR. LIVELLO MAX.
	VALVOLA DI RITEGNO		MISURATORE DI LIVELLO AD ULTRASUONI		LIMITE DI FORNITURA
	COMPENSATORE DI DILATAZIONE IN GOMMA				

	LINEA PRINCIPALE
	SPILLAMENTI
	SALAMOIA 7%
	SALAMOIA 35%
	ACQUA DI DILUIZIONE E DI LAVAGGIO
	ELUATI CONCENTRATI
	ELUATI DILUITI
	PIPING ESISTENTE

NOTE:

		Via Rossi, 3/F - 35030 Rubano (PD) - Italy	
CUSTOMER:		<b>COMUNE DI MAZARA DEL VALLO</b>	
COUNTRY:	ITALIA	SUBJECT:	IMPIANTO DI RIMOZIONE DEI NITRATI
DESCRIPTION:		<b>P&amp;ID</b>	
DATE:	25/06/2021	SCALE:	N.A.
ORDER NR.	J21F001	DWG TYPE	Preliminary For Erection
FORMAT:	A1	DRAWING NUMBER:	T08-REV0

THIS DRAWING IS EXCLUSIVE PROPERTY OF PTA ENGINEERING. UNAUTHORIZED REPRODUCTION OR DISTRIBUTION WITHOUT THE EXPRESS WRITTEN CONSENT OF PTA IS PROHIBITED.

N° REV	REVISION DATE	DESCRIPTION	MODIFIED BY	DRAWN BY: Ing. Santini	CHECKED BY: Ing. Santini	APPROVED BY: Ing. Santini
--------	---------------	-------------	-------------	---------------------------	-----------------------------	------------------------------