

# Norme di comportamento Incidente Rilevante Pinta & Zottolo



**Segnale Di Allarme: 1 Suono Di Sirena Continuo**

**Segnale Di Cessato Allarme: 3 Intervallati**



**Non Sovraccaricare Le Linee Telefoniche**



**Disattivare Gli Impianti Di Condizionamento**



**Sintonizzarsi Su Emittenti Radiotelevisive Locali**



**Uscire Dai Locali Seminterrati O Interrati**



**Rifugiarsi Al Chiuso**



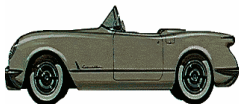
**Spegnere Tutte Le Fiamme Accese**



**Sigillare Porte E Finestre**



**Eeguire Le Disposizioni Delle Autorità**



**Allontanatevi Rapidamente Dalla Zona Di Rischio**